



Colector de polvo
con alas rotatorias

INFORMACIÓN DEL PRODUCTO

Este colector de polvo es idóneo para una gran variedad de procesos de fabricación. Su alta calidad del procesado y su simple operatividad hacen de él un sistema de filtrado de polvo muy eficiente cumpliendo los estándares más estrictos de higiene y calidad.

APLICACIONES

- Alimentación
- Alimentación animal
- Química
- Construcción

DESCRIPCIÓN

Este sistema de filtrado de polvo tiene una forma cilíndrica con un colector cónico de polvo instalado hacia abajo. El material es de acero inoxidable.

Este sistema eficiente y silencioso se basa en las rotatorias con aire comprimido. Aquí se rotan los filtros para que suelten el polvo de las membranas mediante el aire comprimido.

CERTIFICACIONES

La producción en Isimsan se basa en las siguientes normas y directrices:

- CE 2006/42/EC - Directiva sobre la Maquinaria.
- CE 2014/29/EU - Directiva sobre la Equipos a Presión
- CE 2014/68/EU - Directiva sobre la Equipos a Presión
- Directiva ATEX2014/34/EU
- EHEDG (Guía de diseño higiénico)
- GMP (Buenas prácticas de Manufactura)
- Normativas de FDA
- EAC Normativas de conformidad Europeo Asiática

Isimsan está certificada en términos de gestión de calidad (ISO 9001), normas ambientales (ISO 14001), tecnología de soldadura y supervisión (ISO 3834 y 14731) y tecnología de control (2006/42/CE).



SISTEMAS DE FILTROS

La tecnología de filtro rotatorio es un sistema de limpieza extremadamente eficiente que separa la torta filtrante sobre toda la longitud del cartucho del filtro.

CARACTERÍSTICAS / SISTEMAS DE FILTRO

ALA ROTANTE JET PULSE

Material: acero inoxidable AISI304, aluminio

Frecuencia de pulso del aire: 1.5 s ~ 3 s

Válvula de pulsación: A prueba de ATEX

CARTUCHO

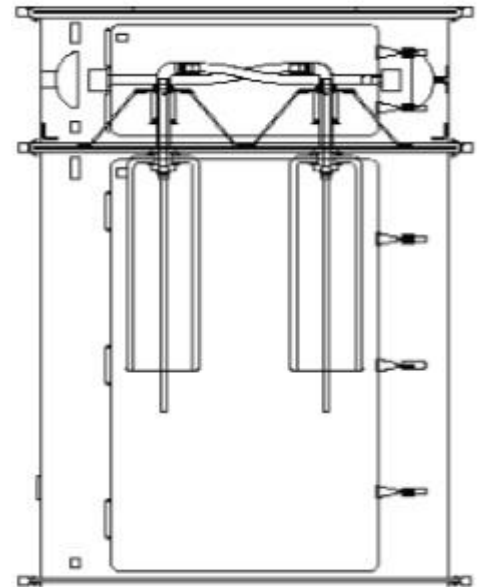
Material: 100% Poliester

Espesor: 0.55 (+5)

Sensibilidad del filtro: 20 to 33 μm

Permeabilidad del aire: 170 l / m²*s

Medidas: Ø 320 L: 600



Cartucho



Ala Jet

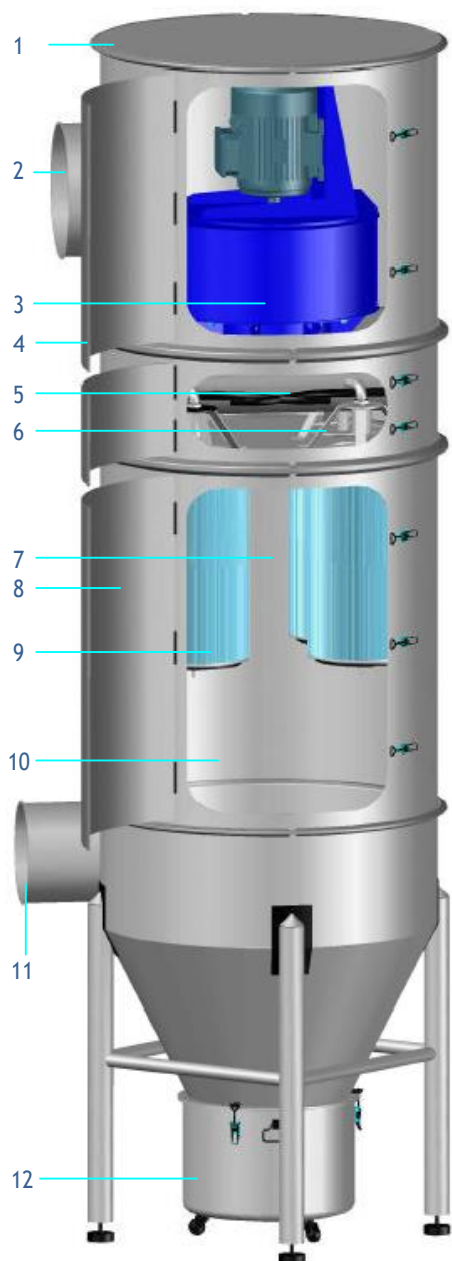
CARACTERÍSTICAS

- Extremadamente eficiente
- Limpieza uniforme
- Silencioso
- Consumo mínimo de aire comprimido
- Distribución mundial

OPCIONES

- Estructura y plataforma
- Sistema de descarga automático de la torta filtrante
- Control remoto

DETALLES DE CONSTRUCCIÓN



Material de la carcasa:	acero inoxidable AISI304
Superficie:	Cepillado, pulido y pulido espejo

Limpieza:	alajet
Duración del pulso:	1.5 s ~ 3 s

Velocidad del aire:	33 m/s
---------------------	--------

Tamaño mínimo de la partículas:	>0,02 mm
---------------------------------	----------

Dimensiones:

Tipo A	Ø 980 mm, H 3.400 mm
Tipo B	Ø 1.040 mm, H 3.600 mm

Volumen del recipiente de polvo

Tipo A	60 litros
Tipo B	70 litros

Volumen del aire:

Tipo A	2.500 m ³ /h
Tipo B	4.000 m ³ /h

- | | |
|-----------------------------|-----------------------------|
| 1. Cabina de insonorización | 7. Camara de gas no tratada |
| 2. Tubo de insuflación | 8. Puerta de mantenimiento |
| 3. Ventilador | 9. Cartucho |
| 4. Puerta de mantenimiento | 10. Sección de polvo |
| 5. Sección de aire limpio | 11. Entrada de aire sucio |
| 6. Alas de jet pulse | 12. Cubo de polvo |

2019

COLECTORES DE POLVO CON ALAS ROTATORIAS



La tabla de abajo se refiere a las características standard del sistema de filtro de polvo con alas rotatorias.

Alas rotatorias jet pulse

Frecuencia de pulso

del aire: 1.5 s ~ 3 s

Válvula de pulsación: A prueba de ATEX

Superficie: Cepillado (por fuera),
pulido (interior), AISI 304

Limpieza: ala jet

Duración del pulso: 1.5 s ~ 3 s

Velocidad del aire: 33 m/s

Tamaño mínimo de las
partículas: >0,02 mm

Cartucho

Material: 100% poliéster

Espesor (mm): 0.55 (+5)

Sensibilidad del filtro: 20 to 33 µm

Permeabilidad del aire: 170 l / m²*s

Medidas: Ø: 320 L: 600

	Dimensiones (mm)		Peso kg	Volumen Cubo de aire	Volumen del aire
	Ø	H		Litro	m ³ / h
TIPO A	980	3.400	435	60	2.500
TIPO B	1.040	3.600	488	70	4.000

Para más información, contáctenos por favor.
Estamos para servirles.



CERTIFICACIONES:

Isimsan fabrica según las siguientes directivas y normativas internacionales:

- CE 2006/42/EC - Directiva sobre la Maquinaria.
- CE 2014/29/EU - Directiva sobre la Equipos a Presión
- CE 2014/68/EU - Directiva sobre la Equipos a Presión
- Directiva ATEX 2014/34/EU
- EHEDG (Guía de diseño higiénico)
- GMP (Buenas prácticas de Manufactura)
- Normativas de FDA
- EAC Normativas de conformidad Europeo Asiática

Isimsan está certificada en términos de gestión de calidad (ISO 9001), normas ambientales (ISO 14001), tecnología de soldadura y supervisión (ISO 3834 y 14731) y tecnología de control (2006/42/CE).

ISIMSAN[®]

ISIMSAN®

APOYO MUNDIAL

E-MAIL: sales@isimsan.com.tr

PHONE: +90 (0232) 877 05 82