

**Vertikal Helix
Mischer**



PRODUKT- INFORMATION



Der Vertikal Helix Mischer erfüllt höchste Kundenansprüche. Der Mischer ist in unterschiedlichen Ausführungen und Dimensionen erhältlich und ideal für die Verarbeitung von Pulverprodukten, feuchten Gütern und Pasten geeignet. Unter Berücksichtigung sehr hoher Hygienestandards liefert der Mischer hervorragende Mischergebnisse in außergewöhnlich kurzen Mischzeiten und großen Chargen.

EINSATZGEBIETE

- Lebensmittelindustrie
- Tierfutterindustrie
- Chemie Industrie
- Pharma Industrie

BESCHREIBUNG

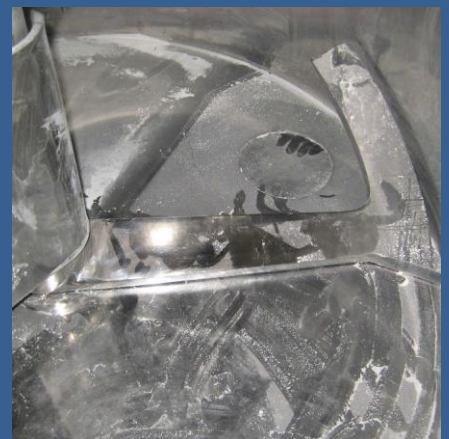
Das vertikale Mischwerkzeug läuft mit einer variablen Drehzahl. Das Mischgut wird in den äußeren Enden der Mischkammer nach oben befördert um von dort, im Zentrum des Behälters wieder in eine Abwärtsströmung zu gelangen. Das Mischgut wird dabei dreidimensional umgeschichtet. Der Mischbehälter ist in Edelstahl gefertigt. Eine seitlich eingebrachte Tür ermöglicht die Inspektion und Reinigung des Innenbereiches. Im Boden befinden sich pneumatisch öffnende Auslaufstutzen. Das Mischwerkzeug ist nur oben gelagert und angetrieben, sodass sich keine Dichtelemente im Mischgutbereich befinden.

ZERTIFIZIERUNGEN

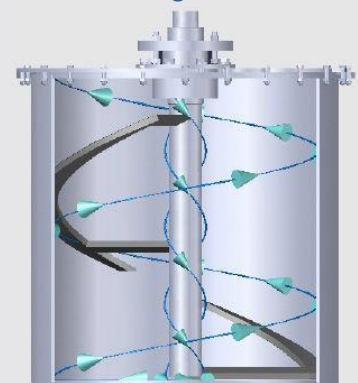
Isimsan fertigt nach folgenden internationalen Richtlinien und Vorschriften:

- CE 2006/42/EC (Maschinenrichtlinie)
- CE 2014/29/EU (Druckbehälterrichtlinie)
- CE 2014/68/EU (Druckbehälterrichtlinie)
- ATEX Produktlinie 2014/34/EU
- EHEDG Hygienerichtlinie
- GMP (Good Manufacturing Practices)
- FDA (U.S. Food and Drug Administration)
- EAC (EuroAsia Conformity)

Isimsan ist in punkto Qualitätsmanagement (ISO 9001), Umwelt Standards (ISO 14001), Schweißtechnik und -aufsicht (ISO 3834 & 14731) und Steuerungstechnik (2006/42/EC) zertifiziert.



Strömungsverhalten

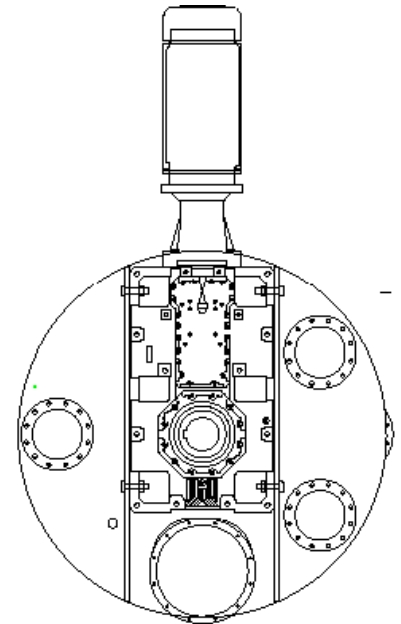




KONSTRUKTIONS- MERKMALE

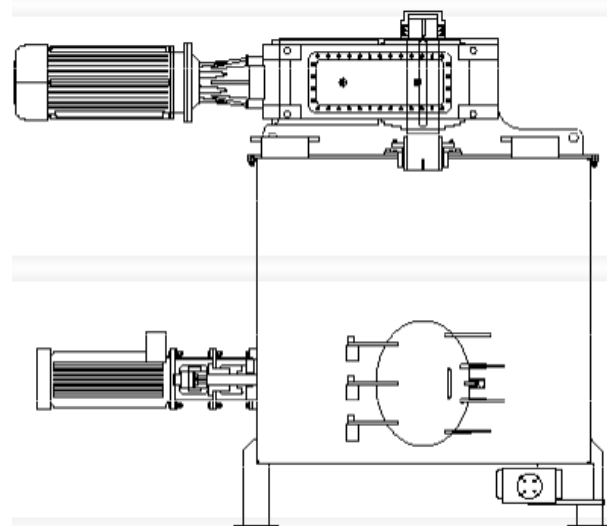
Die Kriterien für die Auswahl der richtigen Bauart gehen heute weit über die reinen Funktionsmerkmale hinaus.

Ganz entscheidend für die Qualität von Vertikalen Helix Mixern ist nicht nur die grundsätzliche Eignung für das Verfahren. Es sind vor allem auch konstruktive Details zu berücksichtigen, die für die Einhaltung hygienischer Standards, die Reinigungsfreundlichkeit und schnelle Anpassung an unterschiedliche Produktionsbedingungen und Produkte, ausschlaggebend sind.



ABMESSUNGEN

Mischkammer	Ø	H
Liter	mm	mm
500	1.000	1.489
1.000	1.200	1.905
3.000	1.700	2.645
5.000	2.000	3.045
10.000	2.800	3.445
15.000	2.800	4.395
20.000	3.100	4.395
30.000	3.500	5.615
40.000	3.800	6.045



KONSTRUKTIONS- MERKMALE



AUSFÜHRUNGEN

Kammergröße: 0.5 bis 40 m³

Kammerform: zylindrisch

Bodenform: flach

Material: Edelstahl, Nickel Legierung

Oberfläche: 2B, gebürstet, poliert (ca. 0.2 Ra)

Mischerwelle: Einzelwelle

UpM: 4 - 110

Mischerklingen: Einzelhelix

Antrieb / Motor: ABB, Sew Eurodrive, Gamak, Siemens, Nord, Weg, etc.

Getriebe: Yilmaz, Nord, Flanders, Bonfiglioli, Sew Eurodrive, etc.

Gleitringdichtungen: Eagle Burgmann, Chesterton, etc.



SONDERAUSFÜHRUNGEN

- Probenabnahmeventile
- Schaugläser mit Beleuchtung
- zusätzliche Inspektionstüren
- Heiz- & Kühlmantel
- Schneidrotoren
- Flüssigkeitseinspritzdüsen
- Mischbehälter in ein- oder doppelwandigen Ausführungen (verfahrensabhängig)
- Konstruktionen für Vakuum- und Druckverfahren
- Verschiedene Automatisierungssensoren
- Stützrahmen und Plattformen
- Frequenzkontrolle
- Fernbedienung

2019

VERTIKAL HELIX MISCHER



Die Richtpreise der nachfolgenden Tabelle gelten für folgende Standardausführung:

Form: zylindrisch

Rührwerkswelle: einzeln

Klingen: Einzelhelix

Material: EN 1.4301 oder AISI 304

Oberfläche: 2B (unbehandelt)

Sicherheitschloss

Pneumatik Entladeklappen

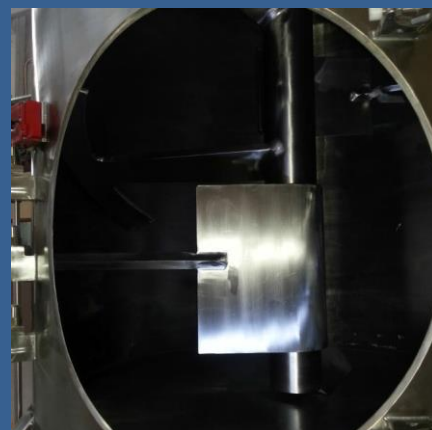
Getriebe

Elektrischer Antrieb

Kammer- volumen	Ø	Höhe	Gewicht	Rotation	Antrieb
Liter	mm	mm	kg	UpM	kW
300	900	1.320	720	19-75	5-15
500	1.020	1.500	1.200	15-60	7-30
1.000	1.200	2.000	2.000	13-50	15-50
2.000	1.500	2.400	4.000	10-40	20-80
5.000	2.040	3.050	5.840	8-30	35-140
8.000	2.400	3.500	7.600	6-25	50-180
10.000	2.800	3.500	8.800	6-23	55-210
15.000	2.800	4.400	12.000	5-20	70-260
20.000	3.100	4.450	16.000	5-18	80-300
30.000	3.460	6.000	25.000	4-15	100-380
40.000	3.850	6.050	33.600	4-14	120-440

Isimsan konstruiert kundenspezifisch. Das betrifft die Auswahl von Material, von Antriebsmodellen, und weiteren Ausstattungsoptionen.

Für Rückfragen stehen wir gerne zur Verfügung..



ZERTIFIZIERUNGEN

Isimsan fertigt nach folgenden internationalen Richtlinien und Vorschriften:

- CE 2006/42/EC (Maschinenrichtlinie)
- CE 2014/29/EU (Druckbehälterrichtlinie)
- CE 2014/68/EU (Druckbehälterrichtlinie)
- ATEX Produktlinie 2014/34/EU
- EHEDG Hygienerichtlinie
- GMP (Good Manufacturing Practices)
- FDA (U.S. Food and Drug Administration)
- EAC (EuroAsia Comformity)

Isimsan ist in punkto Qualitätsmanagement (ISO 9001), Umwelt Standards (ISO 14001), Schweißtechnik und -aufsicht (ISO 3834 & 14731) und Steuerungstechnik (2006/42/EC) zertifiziert.

ISIMSAN®

ISIMSAN®

WELTWEIT FÜR SIE DA
E-MAIL: sales@isimsan.com.tr
PHONE: +90 (0232) 877 05 82